

Hydramist®

15AMPU

簡易滅火系統

產品資料表 第一版



系統描述

具有自動及手動操作介面之Hydramist® 15AMPU 系統由一套附有電動單相馬達且流速達每分鐘15升之高壓、高規格幫浦所組成。自動操作由一套自動偵測流量感應器驅動。自動操作由一套自我偵測之流速感應器啟動 - 不鏽鋼櫃子內並含有一電源功率狀況燈。

本裝備提供一僅允許至標準單向電源及自來水之連結的單機解決方案。本裝備並採用固定於牆面之設計。

Hydramist® 15AMPU是設計用來針對火災使用提供快速且有效率的自動回應。

本系統最初是設計用來提供餐廚規模之油炸鍋及相關管道的火災防護。作為一套自動滅火裝置，此亦成功地在牢房內完成測試。

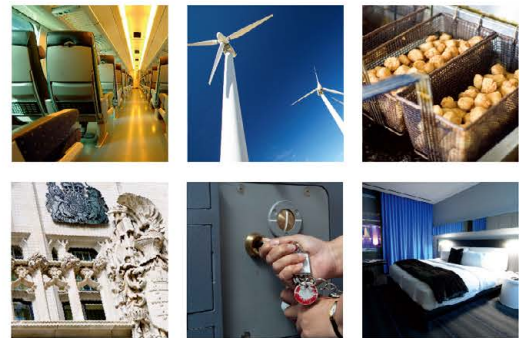
15AMPU 自動滅火系統



應用

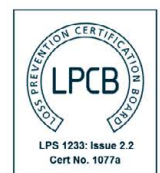
- 餐廳炸油鍋
- 工業用炸油鍋
- 烤箱
- 食品加工廠
- 監獄、拘留所
- 旅館、飯店
- 招待所
- 宿舍
- 學校
- 學院

- 大學
- 一般住宅



hydramist®

LPS1223 認可產品



Hydramist®

15AMPU

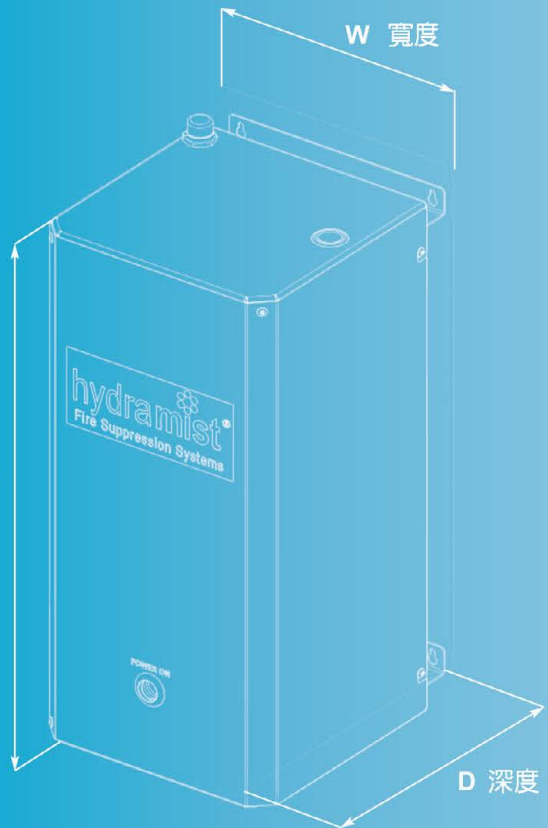
簡易滅火系統

Technical Description and Services

Hydramist® 15AMPU 系統由以下核心元件所組成:

- 1 x 不鏽鋼櫃
- 1 x 流量監測感應器
- 1 x 低壓入水接口
- 1 x 高壓幫浦及馬達
- 1 x 高壓歧管
- 4 x 供系統關閉、警報或BMS連結(若有)之無電壓接點N/O-N/C組
- 1 x 安裝層架組
- 1 x 操作者手冊

高度 H



單位容量 (l/min)	幫浦壓力 (BAR)	馬達功率 (KW)	馬達相位 (Φ)	馬達電壓 (VAC)	總電流額定值 (A/Φ)	供應頻率 (HZ)	需求斷路器 型式
15	100-120	3	單相	220 - 240	20	50	馬達額定

馬達啟動方式	供水流速(自來水) (l/min)	入水口接頭	高度 (MM)	寬度 (MM)	深度 (MM)	乾重 (KG)
直接啟動	15	¾" 母座, B.S.P.規格	640	310	340	50

hydramist®