

automist®  
SMARTSCAN HYDRA



reddot award 2016  
best of the best



THE QUEEN'S AWARDS  
FOR ENTERPRISE:  
INNOVATION  
2016



# 當場所難以安裝 撒水系統時... 認證單位信任 Automist

我們已幫助數千個的場所符合英國建築法規並  
改成開放式空間。

我們的最新方案 Automist Smartscan Hydra  
最多可將六只噴頭連接至一台泵浦，因此更適  
用於大型空間和集合式住宅。

Smartscan可降低管道空間需求及對場所的影  
響層面降至最低。



**RIHSI**  
日熙防災

## 為何須選擇 Automist® Smartscan Hydra?

### 符合最高性能標準

Automist® Smartscan已符合BS 8458 之防火性能標準。

### 用水量極少

Automist® Smartscan 僅須安裝在一般民生用水管上，不需要升級管道或安裝水槽。

### 將影響層面降至最低

通常安裝僅需花費幾小時，可降低對場所之影響程度，其歸因於使用高壓軟管，不須於天花板上方配管。

### 設備可靠度高

Automist® Smartscan Hydra之雙重確認功能結合煙、熱和溫昇，因此不易發生誤動作。

### 降低間接損失

Automist® Smartscan用水量較傳統撒水滅火系統減少了90%，將水損降至最低卻仍保有同等之滅火性能。

### 維保簡易

從偵測到啟動全系統操作的年度測試快速且簡單，通常只需花費幾分鐘。

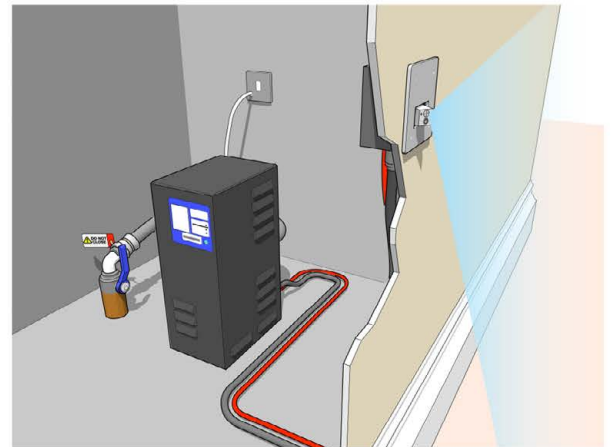
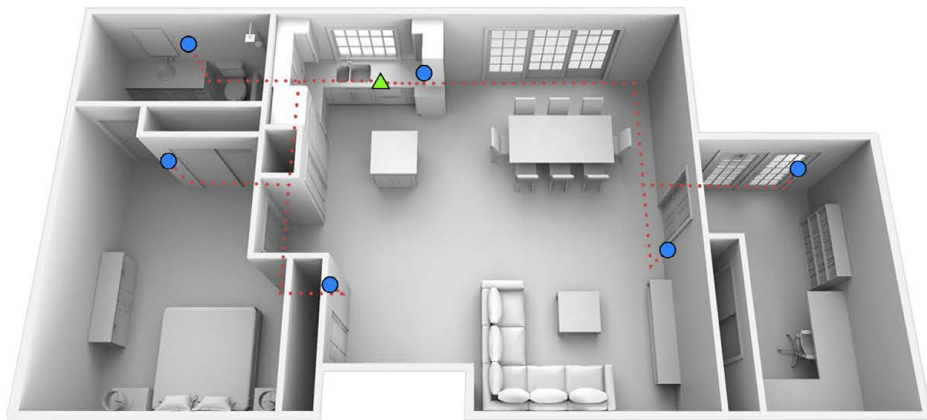
### 責任制度

僅定期被檢驗及稽核的代理商能安裝 Automist®，以便維持高品質。

## 當 Automist® Smartscan Hydra 啟動時會發生?

當一只Plumis無線探測器或有線探測器動作時，所有相連之噴頭皆會開始掃描，此時紅外線探測器開始測量房間內之溫度，掃描尋找異常高溫點或溫昇點。一旦溫度超過門檻，噴頭則成功地定位火源。所有定位火源之噴頭於掃描時會比較分析以判別啟動哪一只噴頭較適當。

被選定的噴頭會鎖定於被選擇之區域，並啟動高壓泵浦來驅動自來水至獨特之噴頭組，快速將濃密的細水霧釋放於火源中。其具有水平軌道之高動量垂直噴射方向，因此即便是遮蔽型火災也會因充滿紊流的霧氣而抑制火勢。



Smartscan Hydra 噴頭

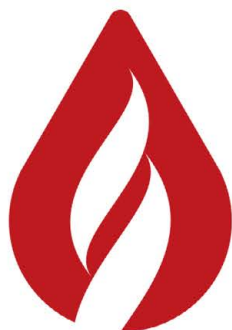


泵浦



管 & 線

泵浦 & 管路系統的示意圖



## 日熙防災股份有限公司

新北市221416汐止區  
新台五路一段99號16樓之1  
TEL : (02)8696-1588  
FAX : (02)2697-1378  
www.rihsi.com.tw

